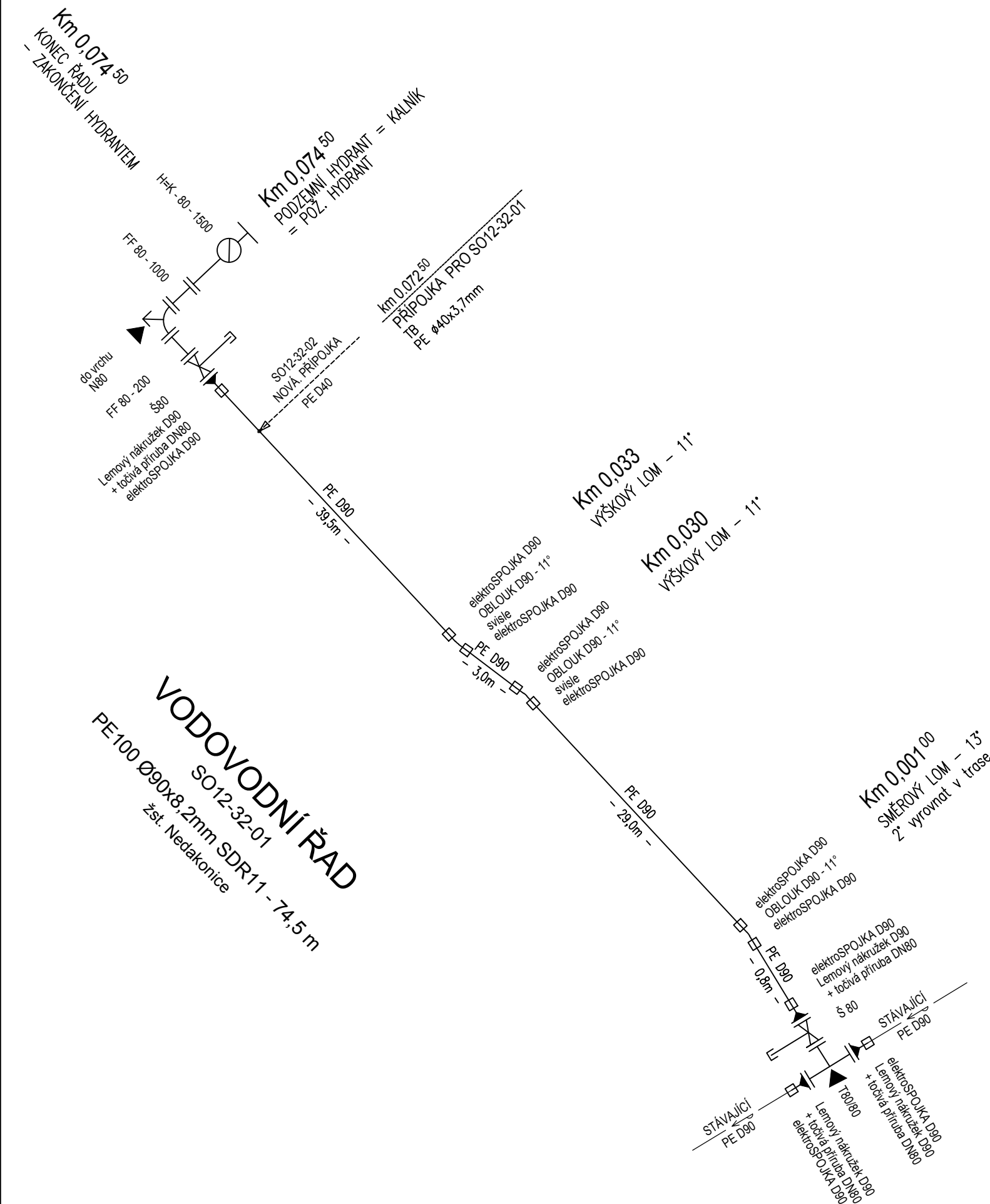


KLADĚČSKÉ SCHÉMA



LEGENDA

- ## ▲ BETONOVÉ ZAJIŠŤOVACÍ BLOKY

POZNÁMKA

- FF-kusy navrhžené pod hydranty budú upresňeny stavbou dle skutečné hloubky uložení a skutečné kóty U.T.
- Povrchová ochrana tvarovek a armatur bude odpovídat ČSN EN 14 901.

Jiná ověření:			Paré:		
Orientační schéma:			Razítko oprávněné osoby:		
Revize:			Datum:		
000			15.05.2024		
Popis:			Kontroloval:		
Definitivní odevzdání dokumentace			Ing. Daniela Šímkovičová		
Stavebník/Investor:			Správa železnic, státní organizace		
Adresa:			Díážděná 1003/7, 110 00 Praha 1		
Zástupce investora:			Stavební správa východ		
Adresa:			Nerudova 773/1, 779 00 Olomouc		
Zhotovitel díla:			SUDOP BRNO, spol. s r.o.		
Adresa:			Kounicova 26, 602 00 Brno		
Kontakt:			T: +420 972 625 804		
			E: sudop@sudop-brno.cz		
Zhotovitel části/objektu:			SUDOP BRNO, spol. s r.o.		
Adresa:			Kounicova 26, 602 00 Brno		
Kontakt:			T: +420 972 625 804		
			E: sudop@sudop-brno.cz		
Hlavní projektant (HIP):			Ing. Radoslav Molák		
			Specialista: Ing. Daniela Šímkovičová		
Název stavby/akce:			Zvýšení dostupnosti výkonu TNS		
			Nedakonice v systému AC 25 kV		
Název části:			Potrubní vedení kanalizace, plynovod, vodovod		
Název objektu/díle části:			TNS Nedakonice, vodovod		
Název přílohy:			Kladečské schéma, šachty		
Název díle části přílohy:			Kladečské schéma		
Odpovědný projektant:			Zpracovatel přílohy:		
Ing. Daniela Šímkovičová			Ing. Daniela Šímkovičová		
Kraj:			Katastrální území:		
Zlínský, Jihomoravský			viz. příloha A.		
			Měřítka: schéma		
			Formáty: 3 x A4		
			TUDU:		
			viz. příloha A.		
Označení investora:			Označení investora:		
S 6 2 2 0 0 0 5 1			S622000551		
Stupeň dokumentace: Část:			Zakázka:		
- D U S L - D 2 1 0 6			23070-01		
Objekt:			Označení části:		
- S 0 1 2 3 2 0 1 - X X			D.2.1.6		
Podobjekt:			Označení objektu/komplexu:		
Příloha:			SO 12-32-01		
Revize:			Číslo přílohy (typ/pořadí):		
- 2 - 5 0 1 - 0 0 0			2. 501		
			Stupeň dokumentace:		
			DUSL		
			Smluvní datum zpracování:		
			15.05.2024		